



# Controladoria Geral do Município do Rio de Janeiro



# Sumário

- Considerações Iniciais
- Estrutura Atual da CGM
- Visão sobre a Informação na CGM
- Integração do Sistema de Custos com os demais sistemas estruturantes
- Metodologia de apuração de custos
- Evolução do Sistema de Custos
- Consultas a base de dados
- Estágio Atual do Sistema de Custos

# Considerações Iniciais

1993

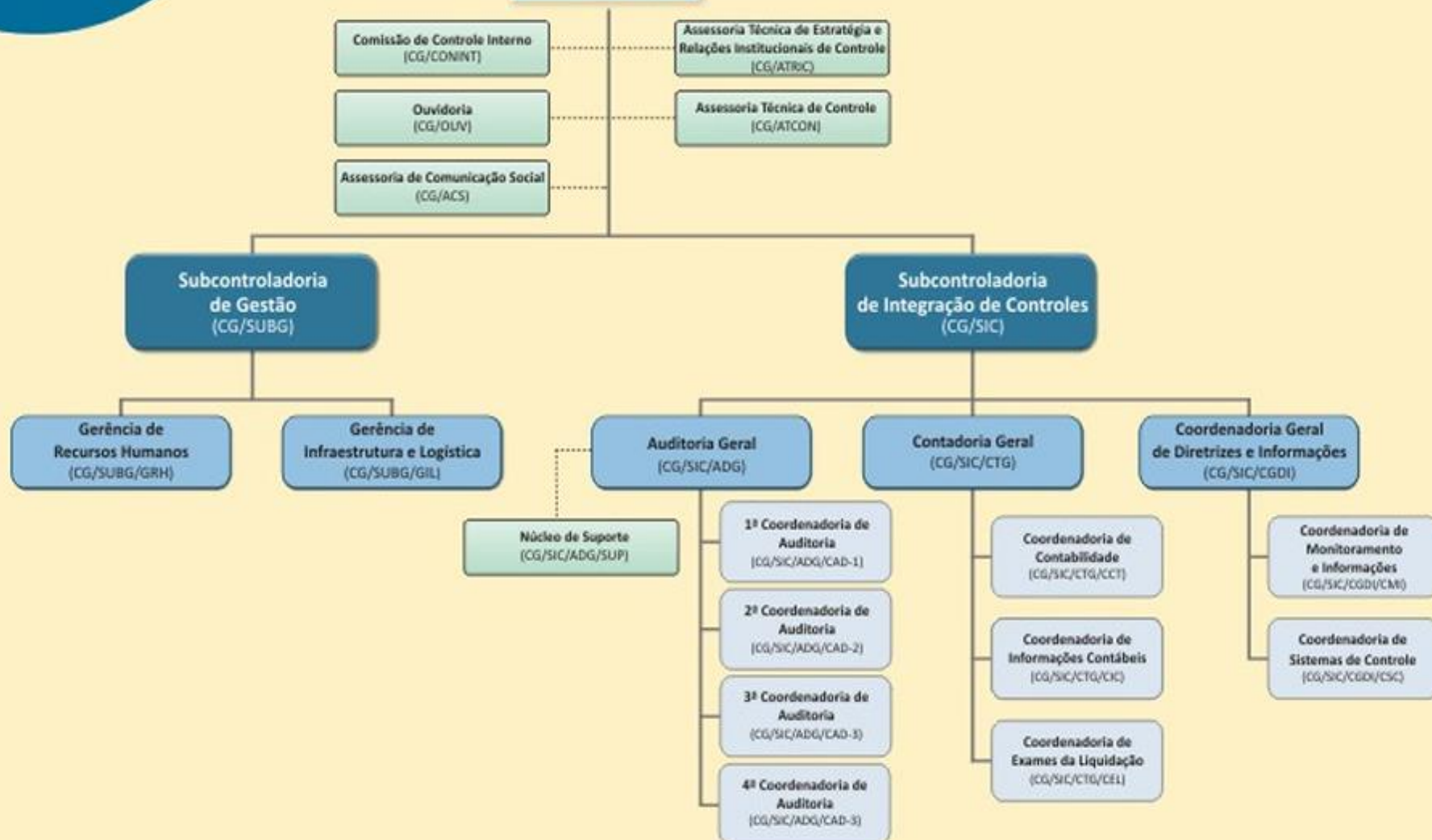
- Criação da CGM – Lei 2068/93
- Instituição do Sistema Integrado de Fiscalização Financeira, Contabilidade e Auditoria

2005

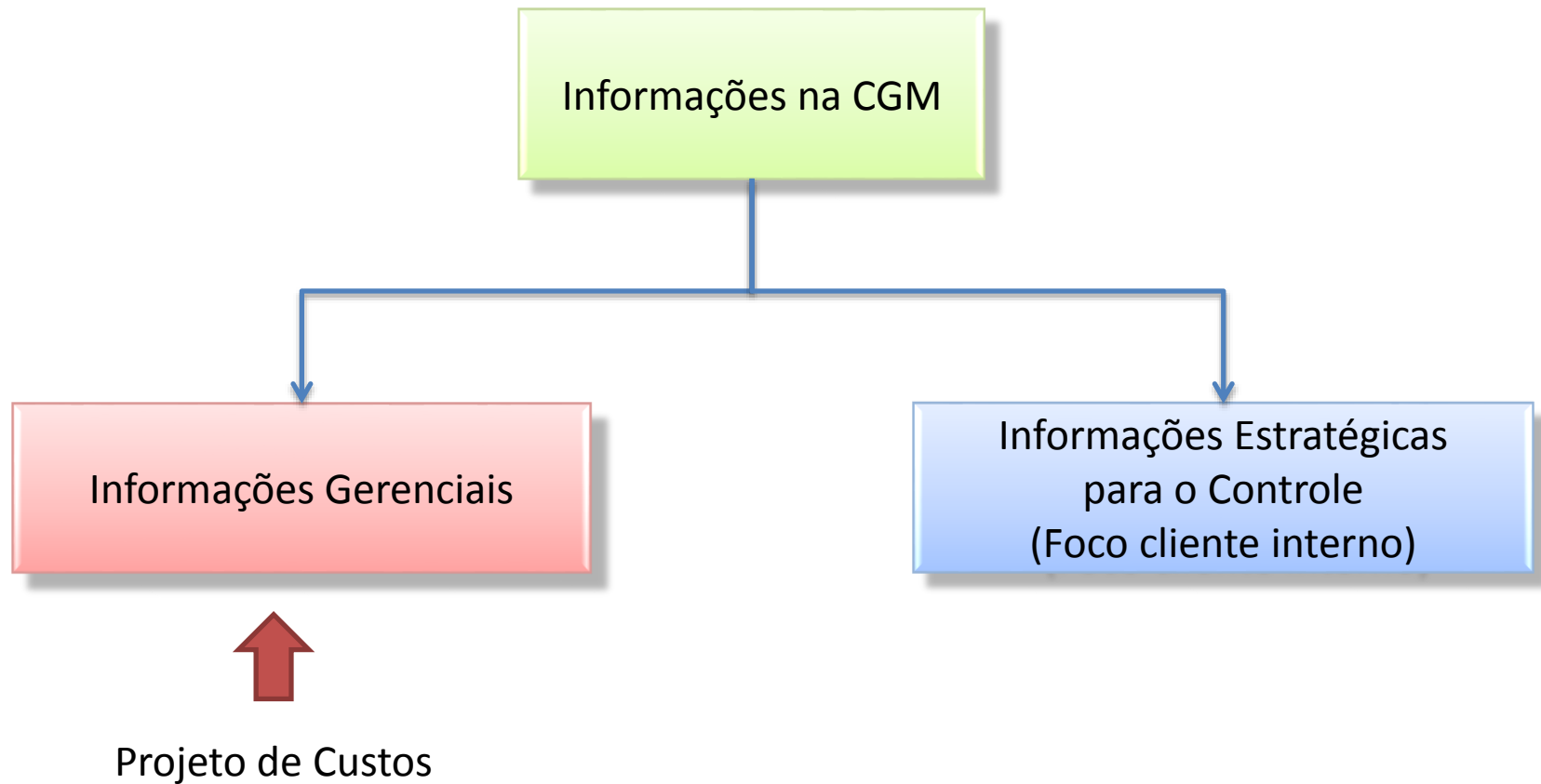
- Estabelecimento de normas para controle e custos e avaliação de resultados dos programas – Lei 4004/05
- Instituição do Sistema de Controle de Custos

2006

- Designação da CGM como órgão central do Sistema Matricial de Custos e como responsável por orientar os órgãos na implantação do referido sistema



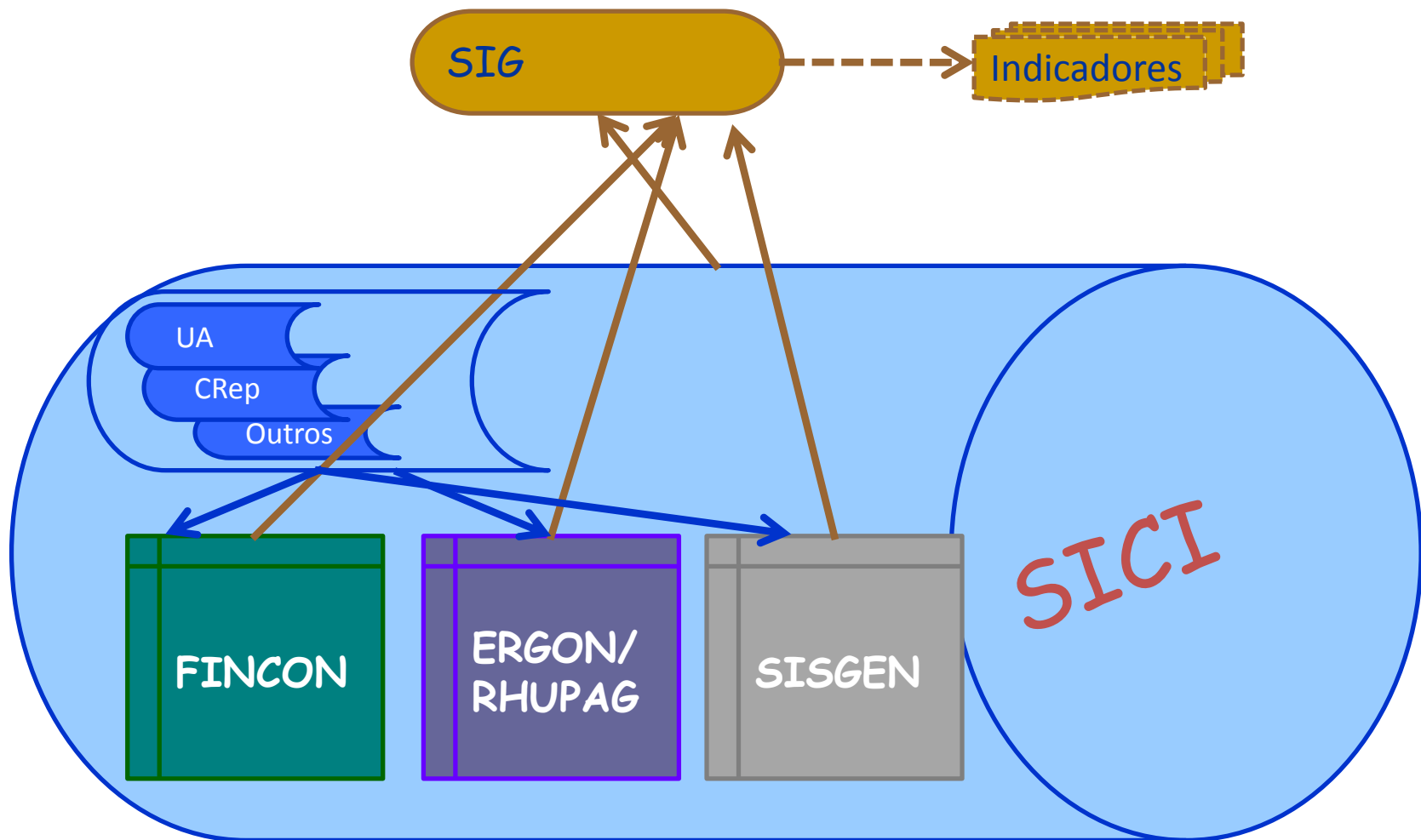
# Visão sobre a Informação na CGM



# Integração do Sistema de Custos com os demais sistemas estruturantes

- ✚ **ERGON** – Pessoal/Adm. Direta
- ✚ **RHUPAG** – Pessoal/Adm. Indireta
- ✚ **SISGEN** – Gêneros Alimentícios
- ✚ **FINCON** – Gastos gerais
- ✚ **SICI** - Estrutura Organizacional

# Integração do Sistema de Custos com os demais Sistemas estruturantes

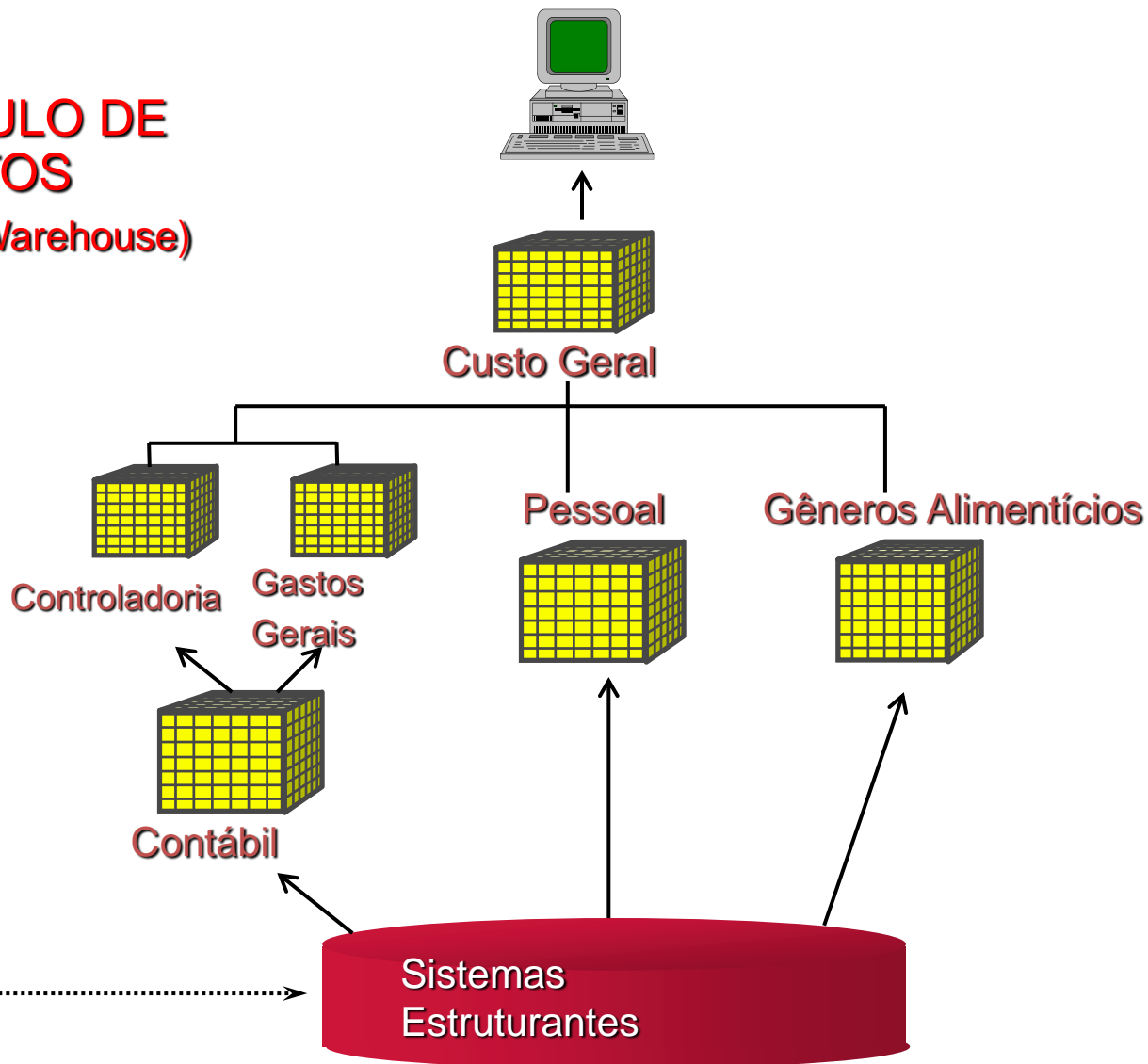


# Integração do Sistema de Custos com os demais sistemas estruturantes

**MÓDULO DE CUSTOS**  
(Data Warehouse)

**CUBOS**  
bancos de dados multidimensionais  
(Data Marts)

acesso às bases de dados dos sistemas estruturantes



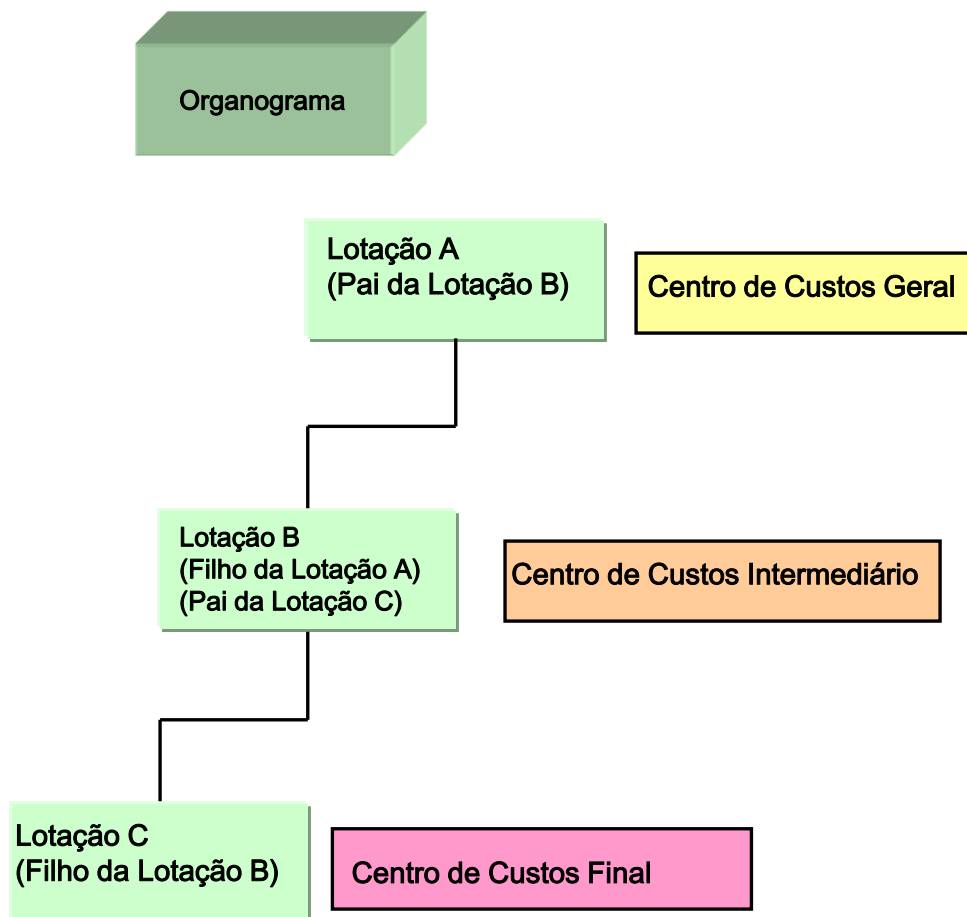


# Metodologia de Apuração de Custos

- **Objetivo:** O Sistema de Custos do Município do Rio de Janeiro tem por objetivo levantar o custo das unidades administrativas (ex: escola, creche, hospital) e dos serviços prestados à população, usando o método de custeio por absorção e coletando os dados registrados nos sistemas estruturantes já existentes.
- **Objeto de custo primário:** unidade administrativa
- **Centro de custo:** unidade administrativa / centro de responsabilidade
- **Sistema de acumulação de custos:** por processo
- **Sistema de custeio:** custo histórico
- **Método de custeio:** custo por absorção

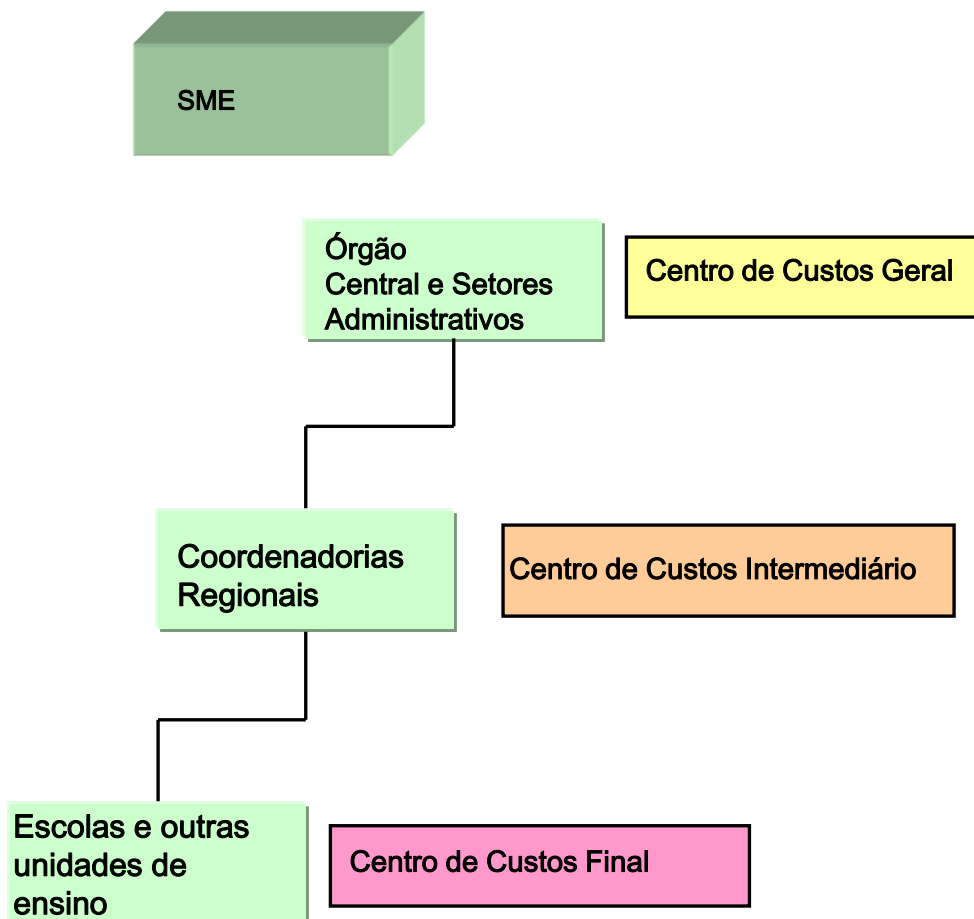
# Metodologia de Apuração de Custos

- 1ª etapa: *Análise da Estrutura Organizacional*



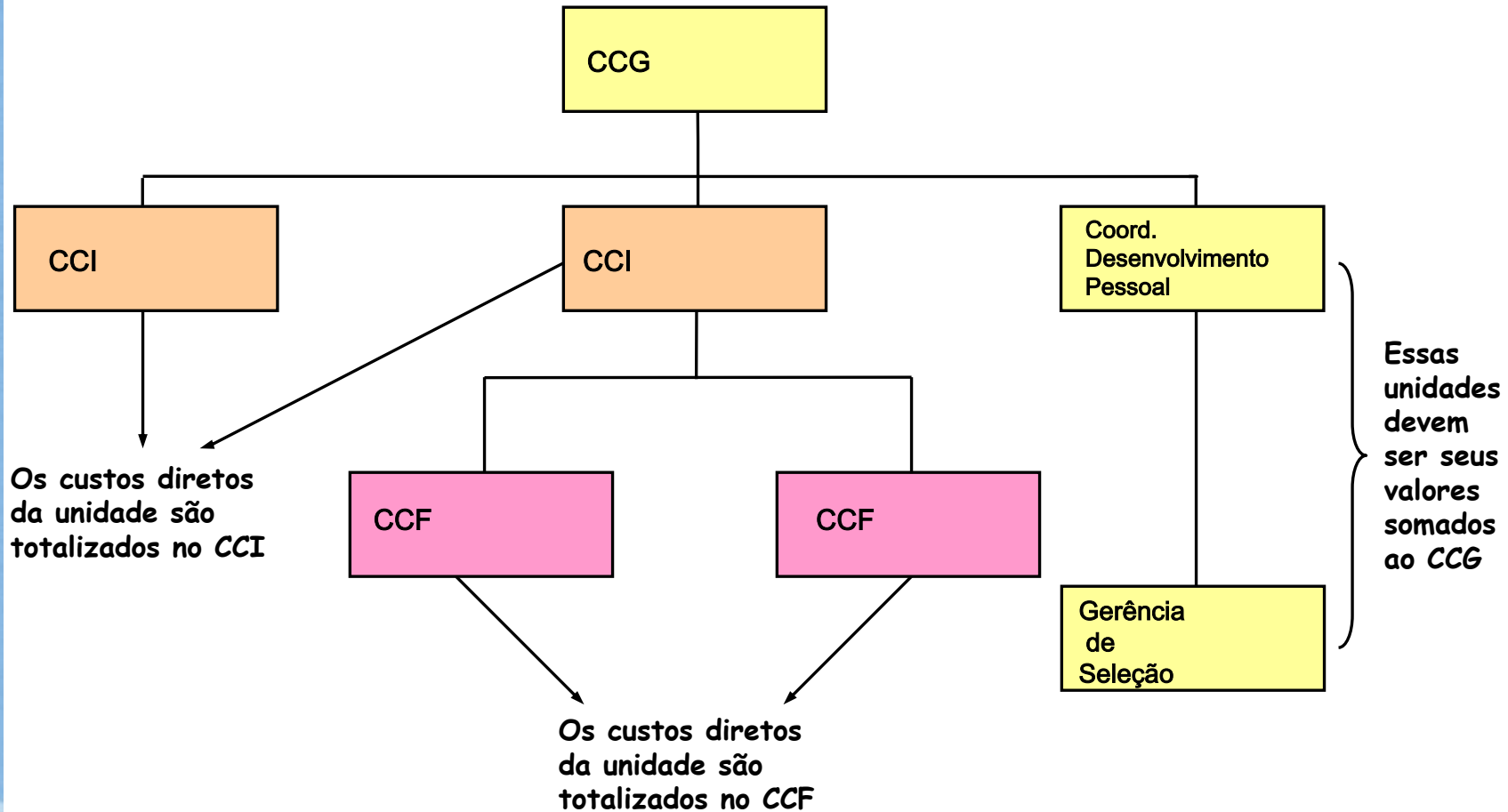
# Metodologia de Apuração de Custos

- 2ª etapa: Mapeamento das Áreas de Atuação



# Metodologia de Apuração de Custos

- 3ª etapa: Acumulação dos Gastos nos Centros de Custos



# Metodologia de Apuração de Custos

- 4ª etapa: Apropriação dos custos indiretos - CCG

Nº Total de alunos CCF's (A)	Total dos Gastos CCG (B)	Quocientes (B)/(A)
4.517	2.708.500,01	599,62

Divide-se o total do gastos do CCG pelo total de alunos dos CCF's

UA	Descrição	Nº de Alunos (A)	Quociente (B)	Valor Alocado do CCG aos CCF's (A) * (B)
<b>1600</b>	<b>Secretaria Municipal de Educação</b>			
10806	Escola Minas Gerais	449	599,62	269.231,02
10816	Escola Penedo	395	599,62	236.851,34
10817	Escola Roma	112	599,62	67.157,85
xxxxx	Escola xxxxx	129	599,62	77.351,45
yyyyy	Escola yyyyy	114	599,62	68.357,10
<b>TOTAL</b>		<b>4.517</b>		<b>2.708.500,01</b>

Multiplica-se o quociente pelo número de alunos de cada unidade CCF para obter o valor financeiro do CCG a ser apropriado em cada CCF

# Metodologia de Apuração de Custos

- 5ª etapa: Apropriação dos custos indiretos - CCI

Total de alunos dos CCF's (A)	Total dos Gastos do CCI (B)	Quocientes (B)/(A)
2.804	8.447,78	3,01

Divide-se o total do gastos de cada CCI pelo total de efetivos dos CCF's correspondentes

UA	Descrição	Nº de Alunos (A)	Quociente (B)	Valor Alocado do CCI aos CCF's (A) * (B)
<b>1601</b>	<b>1ª Coordenadoria Regional de Educação</b>			
10806	Escola Minas Gerais	449	3,01	1.352,73
10934	Escola Rotary	395	3,01	1.190,04
15481	Escola Cuba	112	3,01	337,43
15482	Escola Cervantes	129	3,01	388,65
15483	Escola Paraguai	114	3,01	343,45
<b>TOTAL CCI</b>		<b>2.804</b>		<b>8.447,78</b>

Multiplica-se o quociente pelo número de efetivos de cada unidade CCF para obter o valor financeiro do CCI a ser apropriado em cada CCF

# Metodologia de Apuração de Custos

- 6ª etapa: Apropriação do custo do aluno na escola


UA	Descrição	Gastos Indiretos do CCG Alocados aos CCF's ( A )	Gastos Indiretos dos CCI's Alocados aos CCF's ( B )	Gastos Diretos dos CCF's ( C )	Custo Total por CCF (D) = (A+B+C)	Nº de Alunos ( E )	Custo do aluno por CCF (F)=(D)/(F)
1601	1ª CRE	269.231,02	1.352,73	439.109,72	709.693,46	449	1.580,61
1602	2ª CRE	236.851,34	1.190,04	401.479,82	639.521,20	395	1.619,04
1603	3ª CRE	67.157,85	337,43	124.494,19	191.989,47	112	1.714,19
1604	4ª CRE	77.351,45	388,65	132.556,92	210.297,01	129	1.630,21
1605	5ª CRE	68.357,10	343,45	121.889,16	190.589,71	114	1.671,84
XXX CRE		XXX	XXX	XXX	XXX	XXX	XXX
<b>TOTAL</b>		<b>2.708.500,01</b>	<b>222.731,19</b>	<b>4.898.499,93</b>	<b>7.829.731,13</b>	<b>4.517</b>	

Custo Médio do Aluno na escola

$$\frac{R\$ 7.829.731,13}{4.517} = R\$ 1.733,39$$

Total dos gastos acumulados em cada CCF dividido pelo total de seus efetivos

# Informações de cada Nota Fiscal

- + Mês Inicial
  - + Ano Inicial
  - + Mês Final
  - + Ano Final
- 
- Competência
- + Órgão
  - + Unidade
  - + Natureza de Despesa
  - + Unidade administrativa
  - + Valor



# Apropriação dos Custos no Módulo de Gastos Gerais

## Exemplo:

✚ Natureza: 33903501 - Consultorias em Geral

✚ Liquidação de abril: 2.300.000,00

✚ Competência da Nota Fiscal:

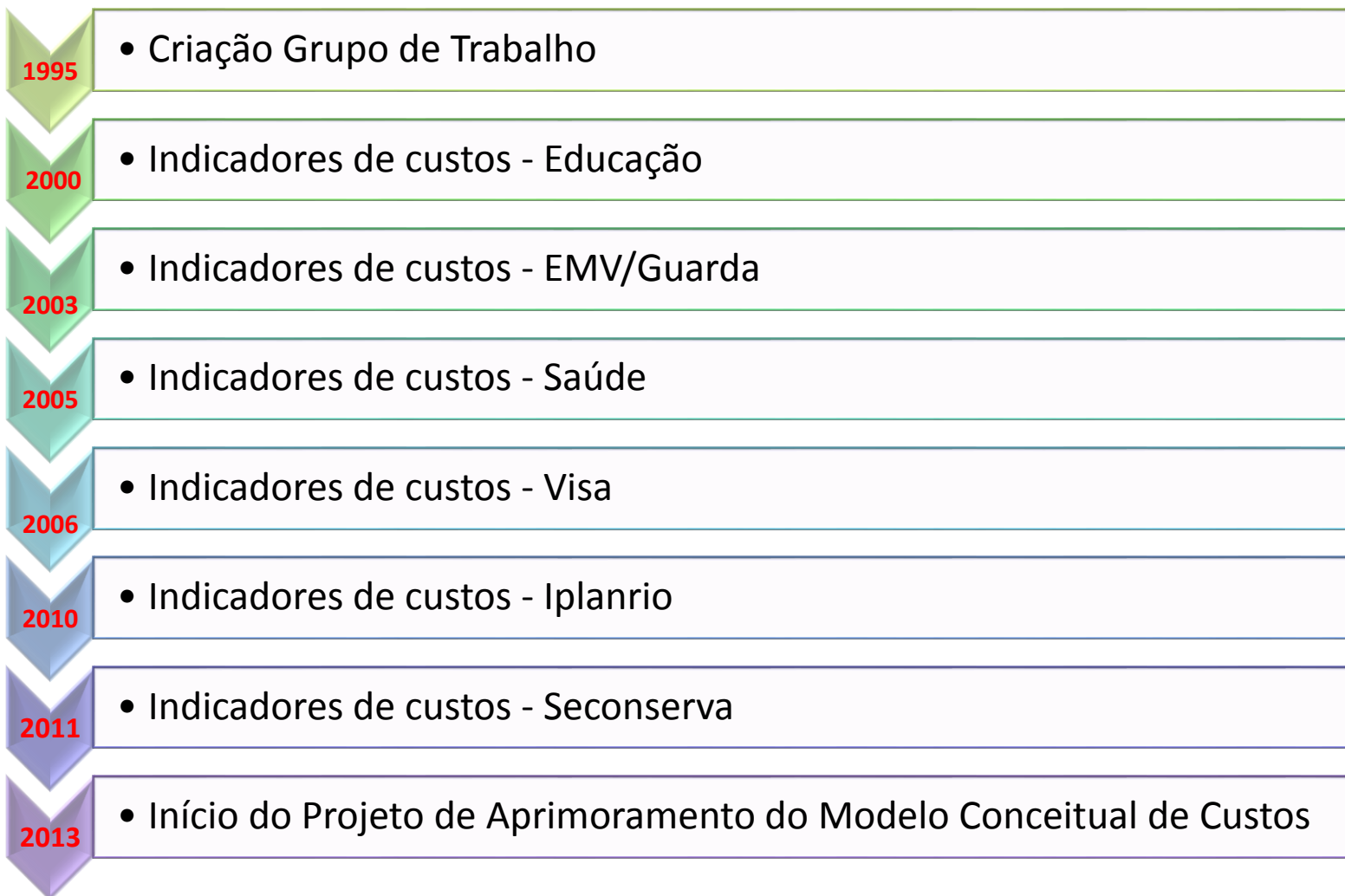
Março: 800.000,00

Abril: 700.000,00

Maio: 800.000,00



# Evolução do Sistema de Custos - Prefeitura do RJ



## Consulta à base de dados do Sistema de Informações de Custos

- Telas customizadas dos módulos de custos.
- Consulta direta aos bancos de dados através da ferramenta excel *add in*.

## Estágio Atual do Sistema de Custos

- Aprimoramento do modelo conceitual do sistema de custos.
- Produção de novos relatórios a serem enviados periodicamente ao gestores públicos.

Controladoria Geral do Município do Rio de Janeiro – CGM

[www.rio.rj.gov.br/web/cgm](http://www.rio.rj.gov.br/web/cgm)

[acs.cgm@pcrj.rj.gov.br](mailto:acs.cgm@pcrj.rj.gov.br)

[acesar.cgm@pcrj.rj.gov.br](mailto:acesar.cgm@pcrj.rj.gov.br)