



# III Congresso de Informação de Custos e Qualidade do Gasto do Setor Público



Ministério da  
Agricultura, Pecuária  
e Abastecimento



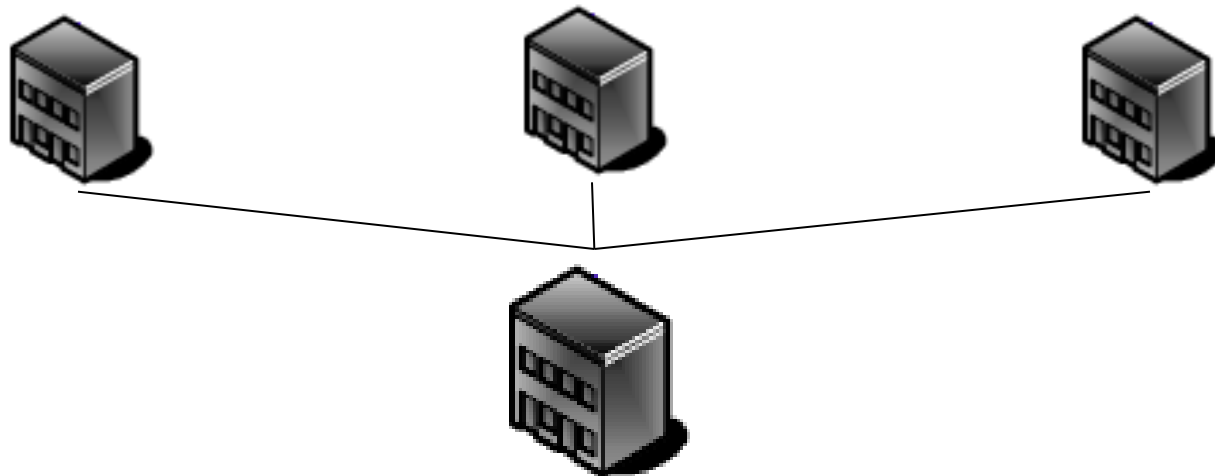
# Histórico

- Criada através da Lei 8.029 de 12 de abril de 1990;
- Fusão de 3 empresas.

**CIBRAZEM**

**CFP**

**COBAL**



**CONAB**



# Principais Programas



PGPM

PAA

Armazenagem

Doações

Venda em Balcão

Refap

Levantamento  
de safra

Prohort

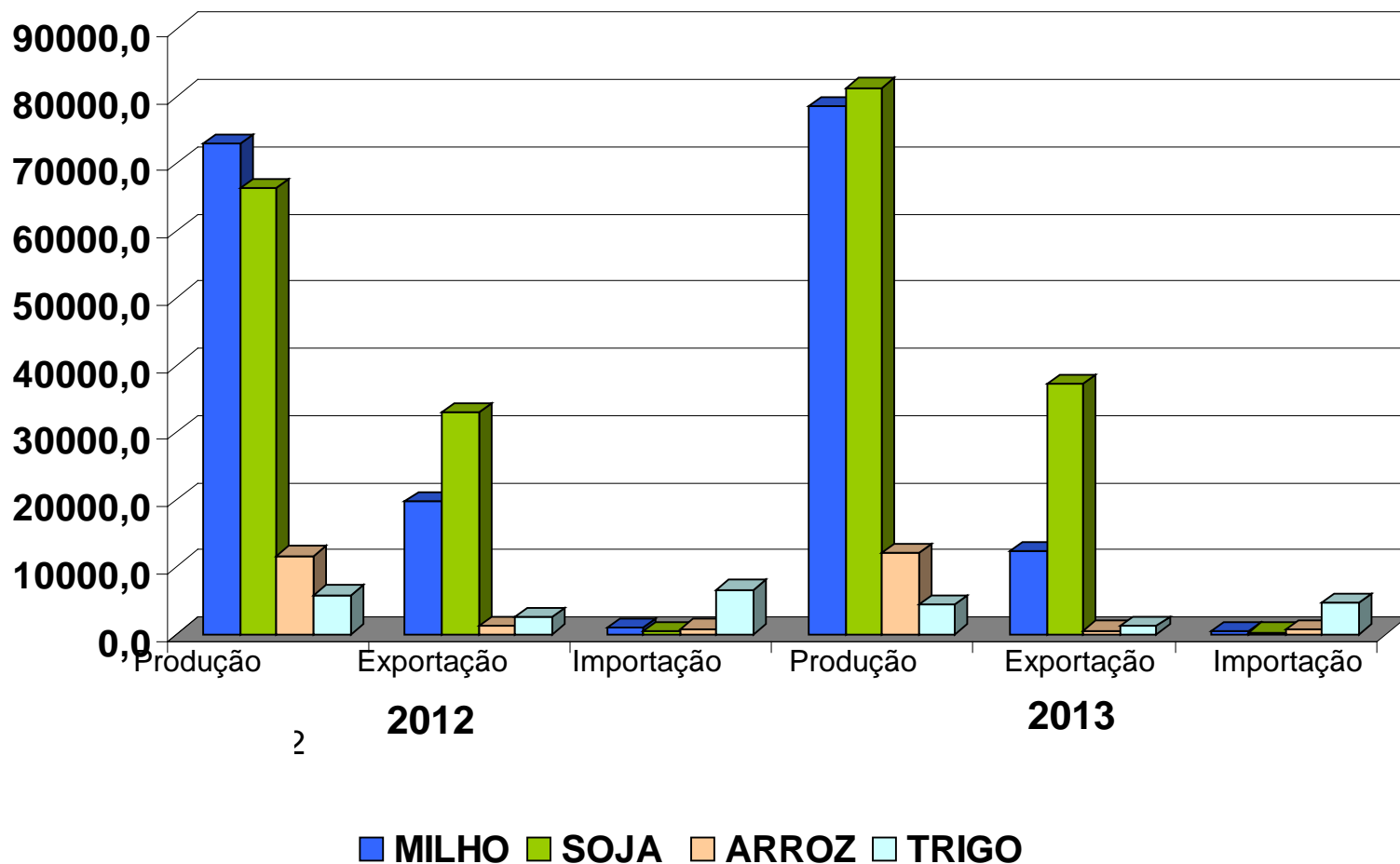
Remoções de Estoques



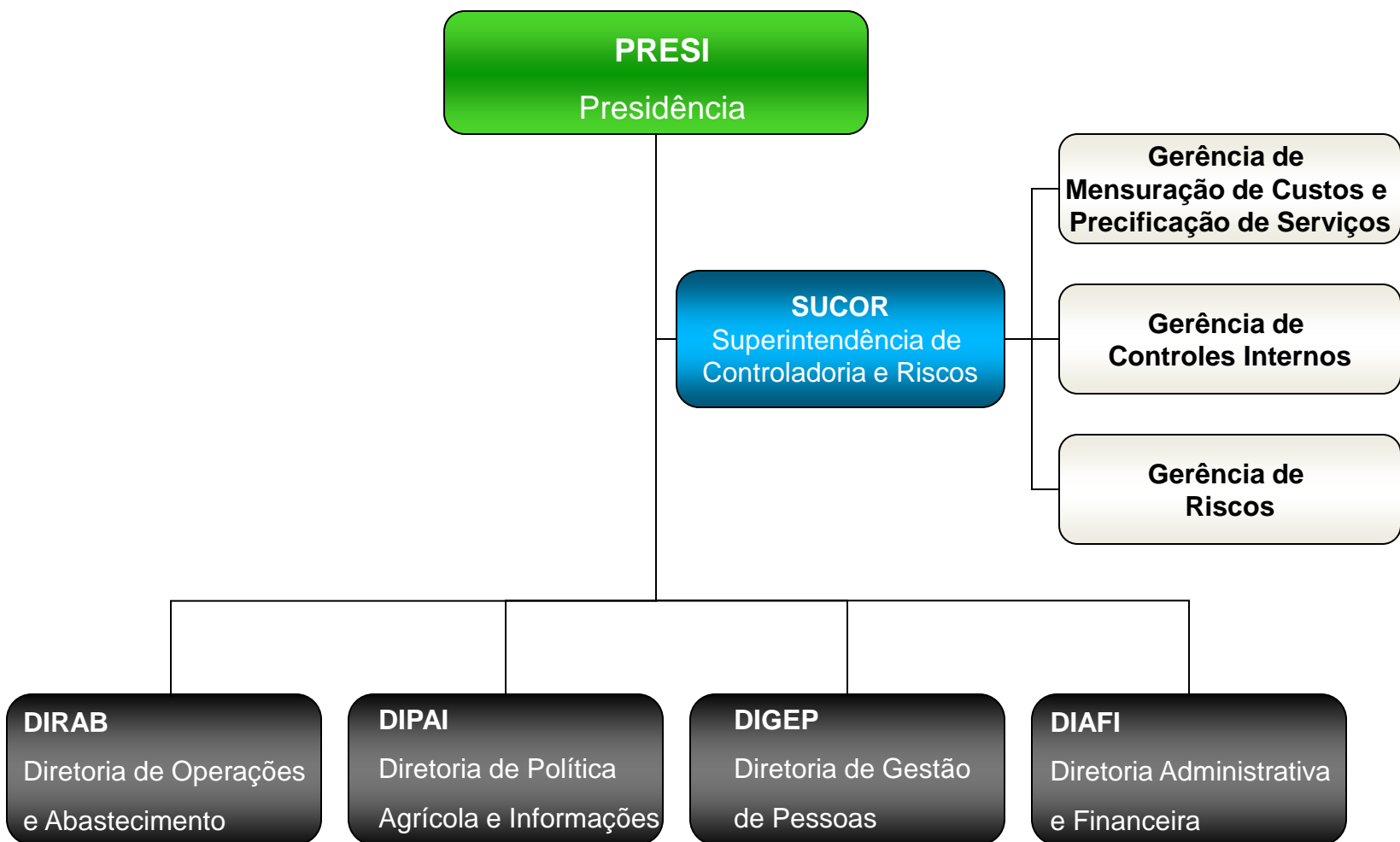
**Conab**

# Principais Commodities Agrícolas

Em toneladas mil



# Vinculação da Superintendência



# Planejamento da Gerência



Visitas  
Técnicas

Escolha da  
Metodologia

Definição das  
Informações

Conhecendo as  
Ferramentas



**SIC**

Sistema de Informações  
de Custos do Governo Federal

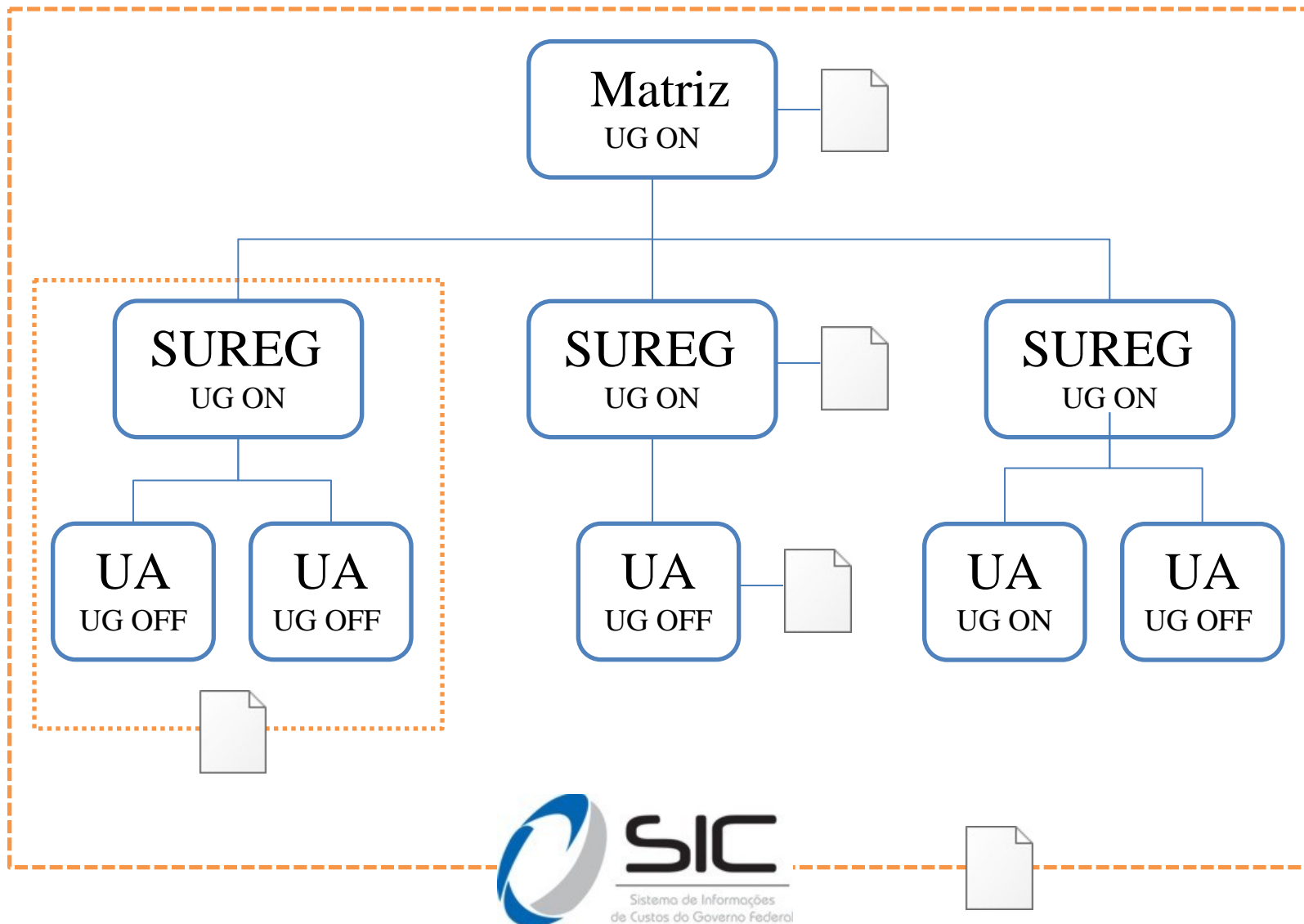
# Relatórios do SIC

## Objetivo:

- Subsidiar as unidades gestoras com informações de custos e recursos alocados;
- Possibilitar à matriz um acompanhamento mais preciso das ações aplicadas nas Superintendências Regionais - SUREG;
- Criar indicadores *benchmarking*.



# Criação de Relatórios para UG's





# Construção dos Relatórios no SIC



## Editor de Grupo Personalizado

### Custos Administrativos

Insira aqui a descrição do grupo personalizado.

- ▶ 2.2 Viagens a Serviço
- ▶ Diárias
- ▶ Locomoção
- ▶ Passagens
- ▶ Locomoção de Meios de Transportes
- ▶ Outros
- ▶ 2.3 Serviços de Terceiros
- ▶ Técnico e Profissional
- ▶ Armazenagem, Capatazia, Estiva e Pesagem
- ▶ Locação e Condomínio de Imóveis

#### Manutenção de Bens Móveis e Imóveis

**Natureza Despesa Detalhada** 33903618:MANUTENCAO E CONSERV. DE EQUIPAMENTOS, 33903620:MANUTENCAO E CONSERV. DE VEICULOS, 33903621:MANUT.E CONS.DE B.MOVEIS DE OUTRAS NATUREZAS, 33903622:MANUTENCAO E CONSERV. DE BENS IMOVEIS, 33903916:MANUTENCAO E CONSERV. DE BENS IMOVEIS, 33903917:MANUT. E CONSERV. DE MAQUINAS E EQUIPAMENTOS, 33903919:MANUTENCAO E CONSERV. DE VEICULOS, 33903920:MANUT.E CONS.DE B.MOVEIS DE OUTRAS NATUREZAS, 33903989:MANUTENCAO DE REPARTICOES DO SERV. EXTERIOR, 33913917:MANUT. E CONSERV. DE MAQUINAS E EQUIPAMENTOS

- ▶ Telefonia e Dados
- ▶ Limpeza e Conservação
- ▶ Serviços de Comunicação
- ▶ Vigilância Ostensiva

Formato...

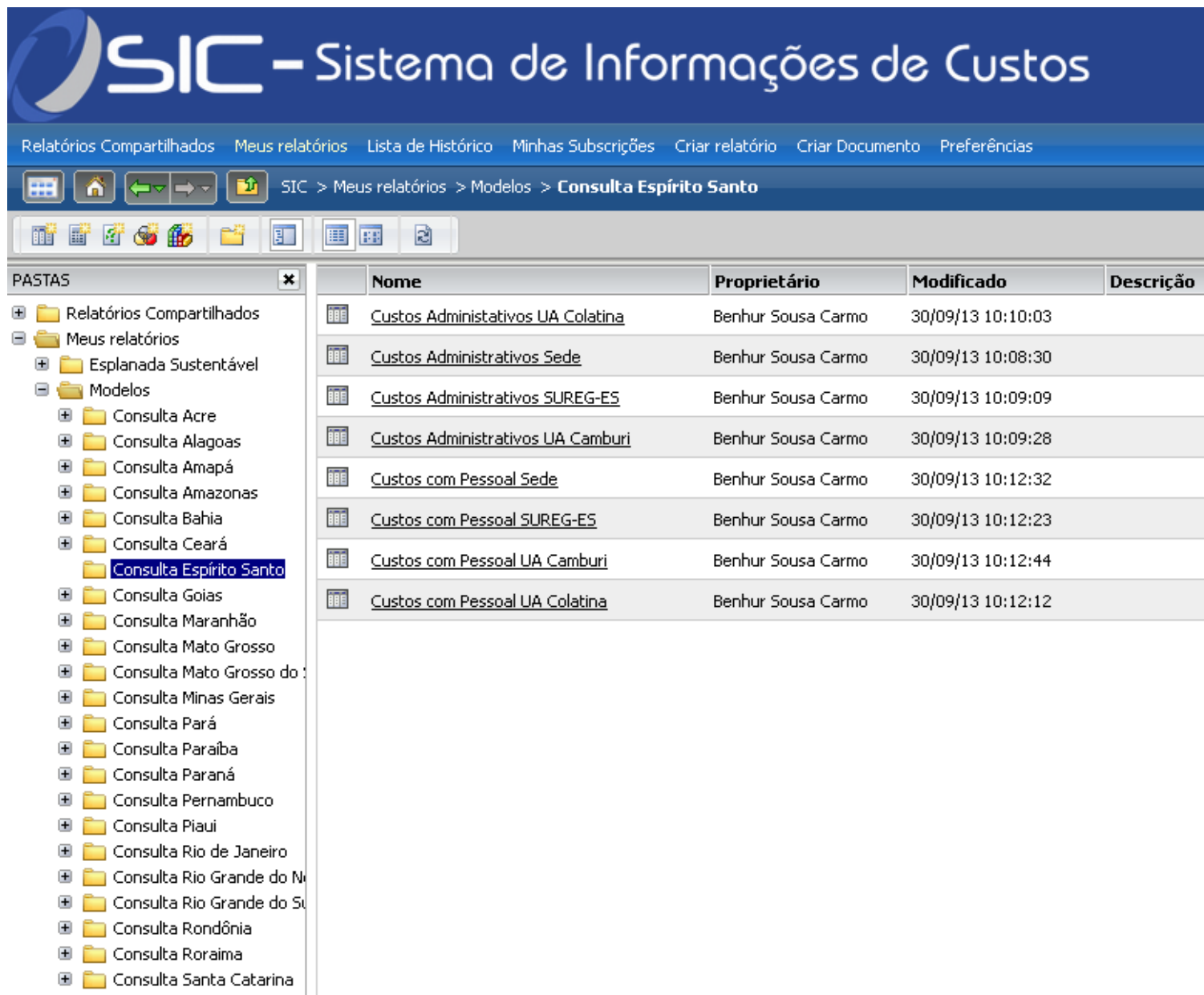
Opções...

Salvar

Salvar como

Cancelar

# Construção dos Relatórios no SIC



Relatórios Compartilhados Meus relatórios Lista de Histórico Minhas Subscrições Criar relatório Criar Documento Preferências

SIC > Meus relatórios > Modelos > Consulta Espírito Santo

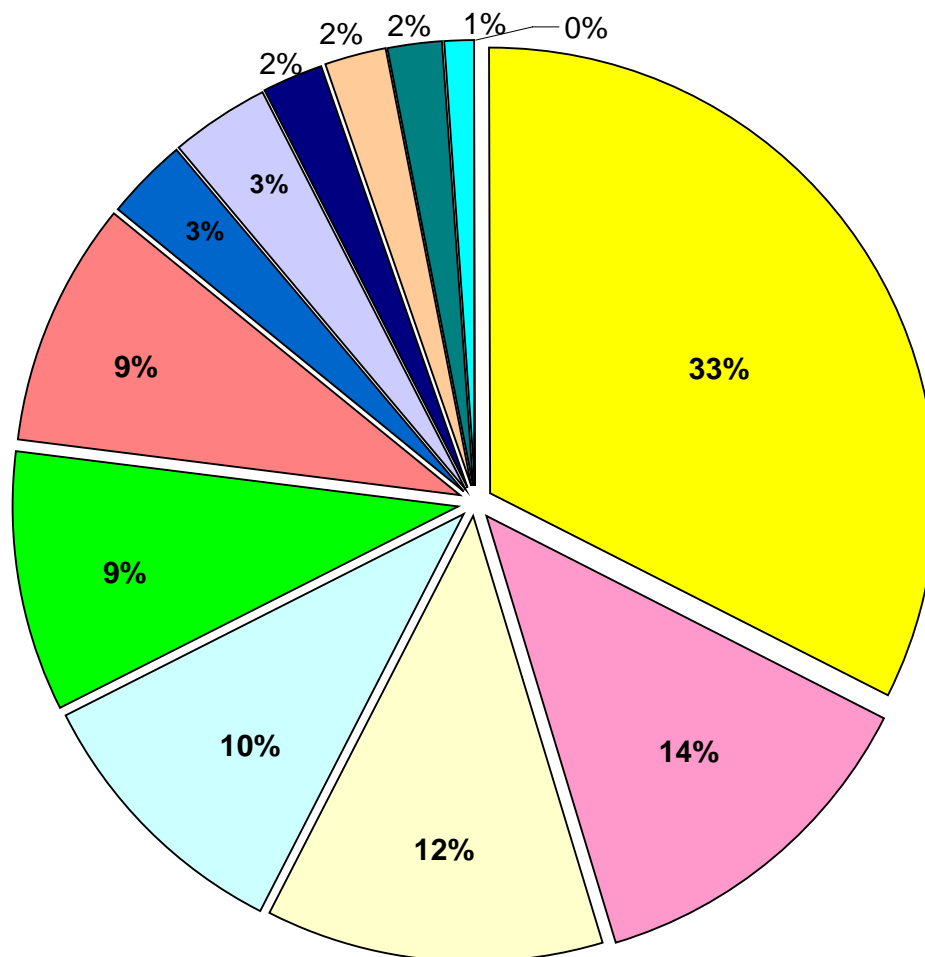
PASTAS

- Relatórios Compartilhados
- Meus relatórios
  - Esplanada Sustentável
  - Modelos
    - Consulta Acre
    - Consulta Alagoas
    - Consulta Amapá
    - Consulta Amazonas
    - Consulta Bahia
    - Consulta Ceará
    - Consulta Espírito Santo**
    - Consulta Goiás
    - Consulta Maranhão
    - Consulta Mato Grosso
    - Consulta Mato Grosso do S
    - Consulta Minas Gerais
    - Consulta Pará
    - Consulta Paraíba
    - Consulta Paraná
    - Consulta Pernambuco
    - Consulta Piauí
    - Consulta Rio de Janeiro
    - Consulta Rio Grande do N
    - Consulta Rio Grande do S
    - Consulta Rondônia
    - Consulta Roraima
    - Consulta Santa Catarina

Nome	Proprietário	Modificado	Descrição
<u>Custos Administrativos UA Colatina</u>	Benhur Sousa Carmo	30/09/13 10:10:03	
<u>Custos Administrativos Sede</u>	Benhur Sousa Carmo	30/09/13 10:08:30	
<u>Custos Administrativos SUREG-ES</u>	Benhur Sousa Carmo	30/09/13 10:09:09	
<u>Custos Administrativos UA Camburi</u>	Benhur Sousa Carmo	30/09/13 10:09:28	
<u>Custos com Pessoal Sede</u>	Benhur Sousa Carmo	30/09/13 10:12:32	
<u>Custos com Pessoal SUREG-ES</u>	Benhur Sousa Carmo	30/09/13 10:12:23	
<u>Custos com Pessoal UA Camburi</u>	Benhur Sousa Carmo	30/09/13 10:12:44	
<u>Custos com Pessoal UA Colatina</u>	Benhur Sousa Carmo	30/09/13 10:12:12	

	JAN	FEV	MAR	ABR	MAI	JUN	JUL	AGO	Total
<b>1. Custos com Pessoal</b>	1.323.300	805.654	1.144.546	924.043	966.386	1.340.077	1.034.384	1.274.666	<b>8.813.055</b>
<b>1.1 Remunerações</b>	1.029.570	762.423	935.106	735.700	801.065	958.811	793.542	844.744	<b>6.860.962</b>
<b>Vencimentos e Vantagens Fixas</b>	885.619	704.768	863.673	679.463	741.638	888.717	736.390	784.130	<b>6.284.397</b>
Vencimento e Salários	471.770	406.132	534.658	412.993	417.343	413.260	437.876	488.941	<b>3.582.971</b>
Gratificação por Tempo de Serviço	91.558	91.743	92.110	92.375	92.160	92.394	97.652	97.535	<b>747.527</b>
Gratificação por Exercício de Funções	66.184	66.184	66.184	66.184	66.184	66.184	63.185	64.974	<b>525.262</b>
13º Salário	84.068	74.291	73.845	57.955	53.929	192.051	35.458	35.638	<b>607.237</b>
Outros	173.394	67.774	98.233	51.312	106.598	124.829	102.219	97.042	<b>821.401</b>
Obrigações Patronais	555.543	250.565	313.186	248.769	262.695	271.586	256.987	282.048	<b>2.441.378</b>
<b>1.2 Benefícios</b>	261.427	(1.128)	173.450	148.557	133.369	350.156	209.081	205.282	<b>1.480.195</b>
Programa de Alimentação do Trabalhador	202.874	(64.794)	109.704	71.959	71.959	71.959	71.959	71.959	<b>607.581</b>
Serviços Médicos, Odontológicos e Laboratoriais	42.003	61.964	49.446	57.335	50.208	263.508	120.735	115.349	<b>760.549</b>
Auxílio Transportes	11.034	13.755	16.956	20.304	15.650	17.126	16.508	15.535	<b>126.868</b>
Auxílios Creche e Escola	2.504	3.099	2.945	2.824	2.594	2.594	2.480	2.480	<b>21.519</b>
Outros	7.805	4.733	4.525	5.582	4.525	4.525	8.771	13.017	<b>53.482</b>
<b>1.3 Seleção e Treinamento</b>					294				<b>294</b>
<b>1.4 Sentenças Judiciais</b>	616	13.196		9.598				192.129	<b>215.540</b>
<b>1.5 Contribuição a Previdência Privada</b>	31.687	31.162	35.990	30.187	31.658	31.110	31.761	32.510	<b>256.065</b>
<b>2. Custos Administrativos</b>	41.981	106.508	121.170	110.996	107.185	141.519	131.455	134.901	<b>895.715</b>
<b>2.1 Material de Consumo</b>	889	3.855	7.261	11.353	11.640	42.045	11.477	4.901	<b>93.422</b>
Material de Expediente		772	2.529	462	1.571	9.435	2.516	730	<b>18.015</b>
Combustível	889	785	1.602	3.079	1.457	1.836	2.072	2.936	<b>14.656</b>
Material Laboratorial, Farmacológico e Hospitalar				365		10.088			<b>10.453</b>
Generos de Alimentação		1.575	358	2.362	413	4.194	1.473	289	<b>10.664</b>
Gastos com TI		145	140			6.500	265		<b>7.049</b>
Manutenção de Bens Móveis e Imóveis		553	986	4.858	5.154	9.991	4.996	946	<b>27.484</b>
Divulgação e Publicidade			1.647		2.547				<b>4.194</b>
Outros		25		227	499		155		<b>906</b>
<b>2.2 Viagens a Serviço</b>	5.845	6.024	30.102	17.263	10.126	17.525	11.867	7.118	<b>105.870</b>
Diárias	5.620	5.349	16.286	11.410	8.836	13.533	8.402	182	<b>69.617</b>
Locomoção	225	675	13.816	5.854	1.290	3.992	3.465	6.936	<b>36.253</b>
Passagens			11.075		819	2.425	2.762	5.735	<b>22.815</b>
Locomoção de Meios de Transportes	225	675	2.742	5.854	471	1.567	704	1.201	<b>13.438</b>
<b>2.3 Serviços de Terceiros</b>	35.247	96.629	83.807	82.379	85.418	81.949	108.111	122.882	<b>696.423</b>

# Distribuição dos Custos no Exercício de 2012

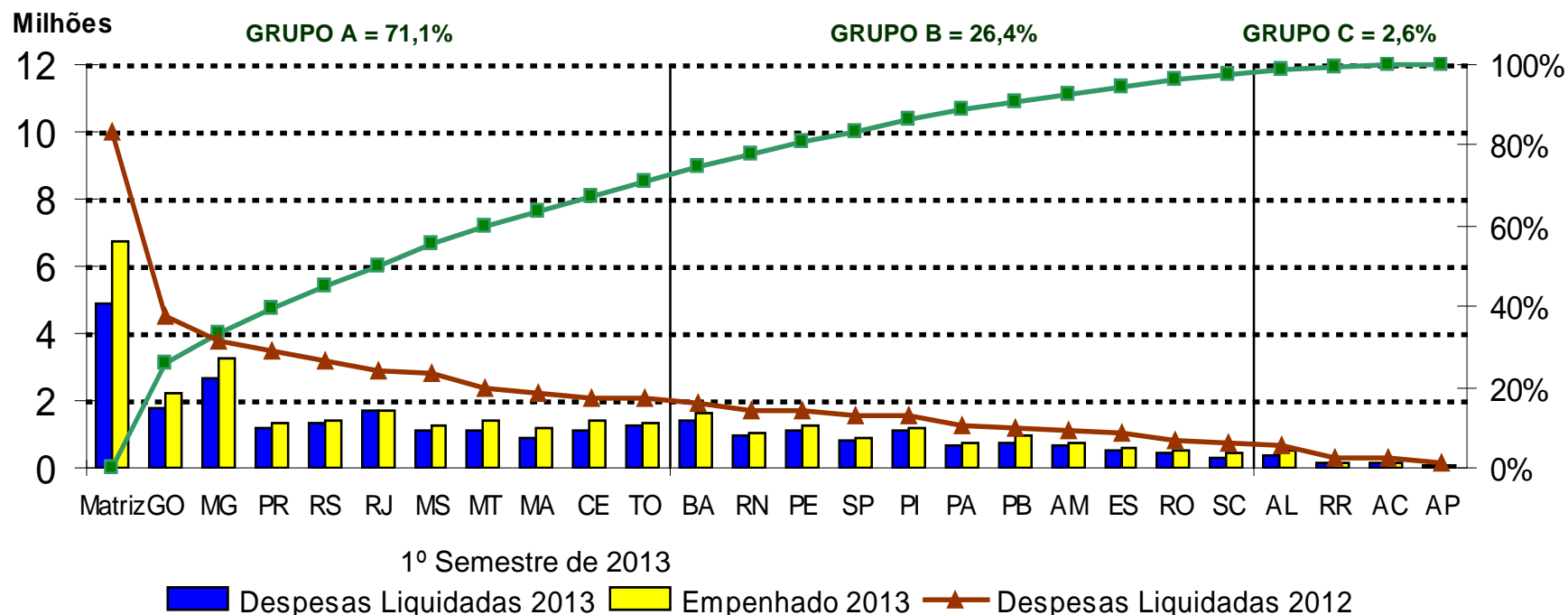


- VIGILÂNCIA
- ENERGIA ELÉTRICA
- DIÁRIAS
- MATERIAL DE CONSUMO
- LIMPEZA E CONSERVAÇÃO
- TELECOMUNICAÇÕES
- PASSAGENS / LOCOMOÇÃO
- LOCAÇÃO DE IMÓVEIS
- ÁGUA E ESGOTO
- LOCAÇÃO DE VEÍCULOS
- APOIO ADMINISTRATIVO
- MANUTENÇÃO E CONSERVAÇÃO IMÓVEIS
- SERVIÇOS DE PROC. DADOS



# Gráfico de Pareto ou Curva ABC

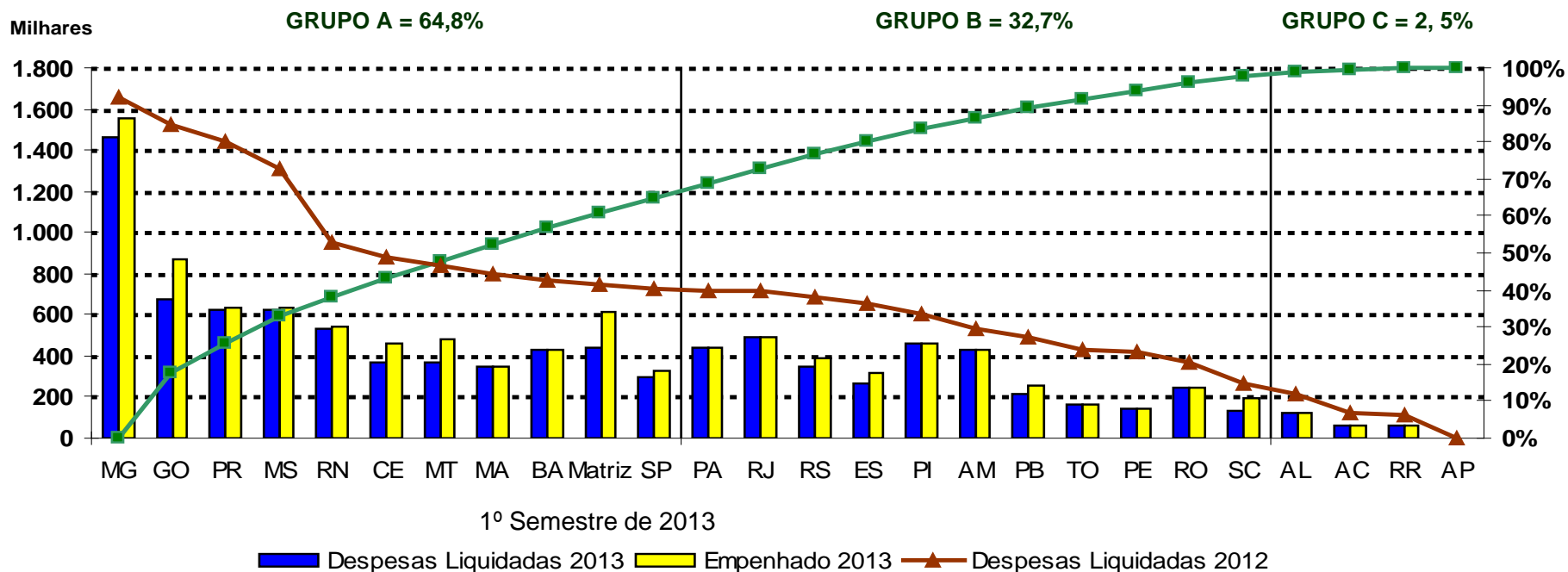
## Custos Administrativos





# Gráfico de Pareto ou Curva ABC

## Custos com Vigilância





## Ações implementadas:

- Software de controle de impressões;
- Criação de ilhas de impressão;
- Configuração de impressoras em modo econômico e impressões frete e verso;
- Utilização de Ecofont;



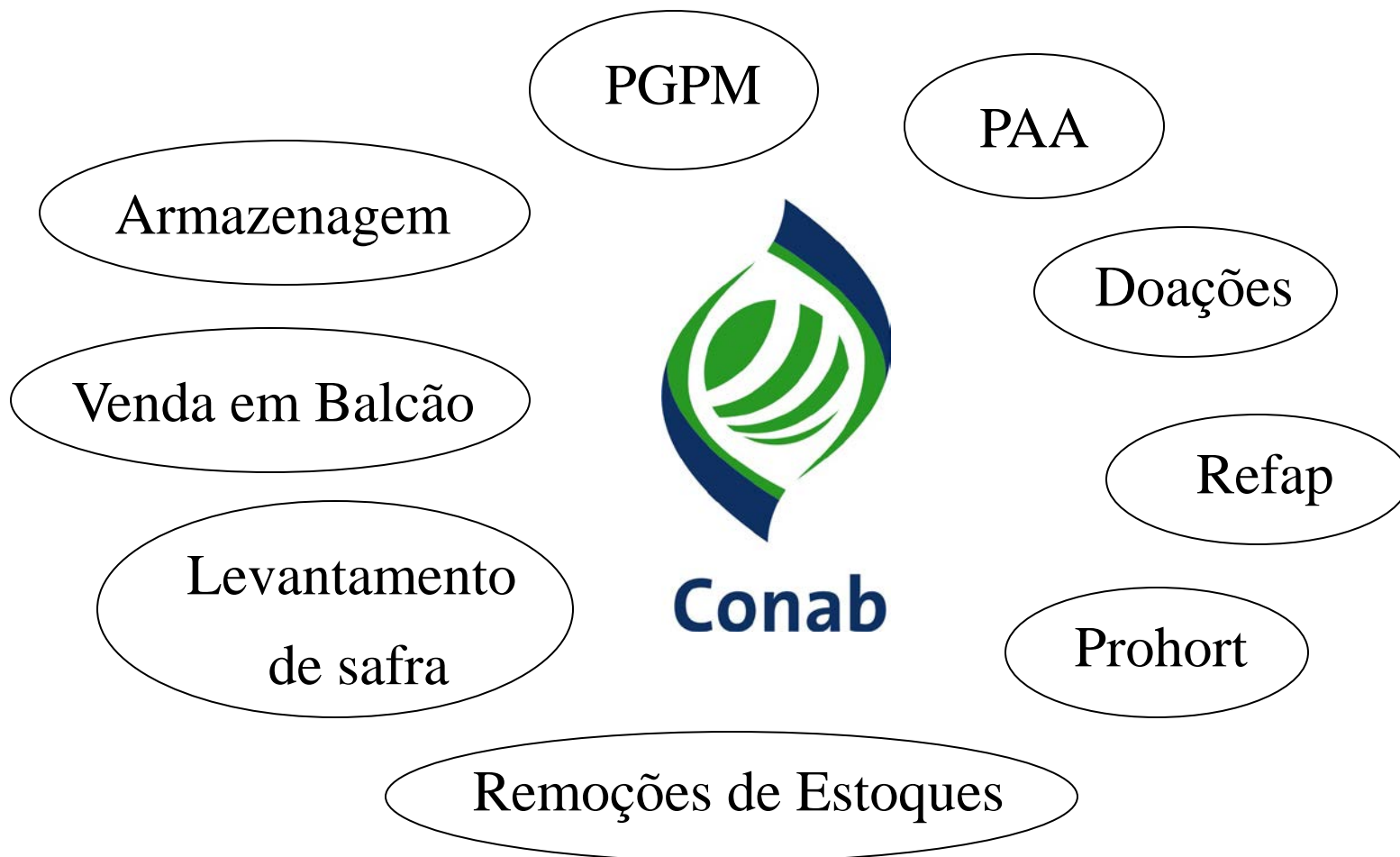
## Ações implementadas:

- Instalação de caixas coletoras para receitação e descarte de papel;
- Reaproveitamento de folhas descartadas para confecção de blocos de anotações;
- Caixa de coleta de Pilhas e Baterias;
- Portal informativo dentro da intranet para acompanhamento das ações;



# Perspectivas

## Levantamento de Custos das Atividades





# Obrigado!!

Robson Marques dos Santos

Gerente da Área de Custos

**Tel: 61 3312-6286**

**[gempe@conab.gov.br](mailto:gempe@conab.gov.br)**



Ministério da  
Agricultura, Pecuária  
e Abastecimento

